

MONTHLY MEMBERSHIP PROGRESS REPORT

SEDE ITALY

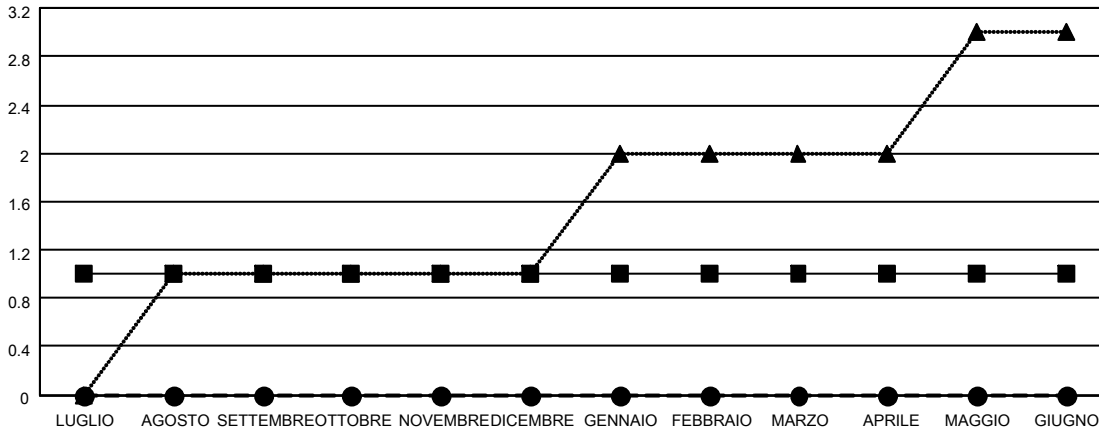
District 108IA2

Results as of: 8/31/2022

| Club | | | |
|---------------------------|--------------------------|------------|-----------------|
| RISULTATI PER 2022-2023 | | | |
| TRIMESTRE | OBIETTIVO PER NUOVI CLUB | NUOVI CLUB | CLUB CANCELLATI |
| LUGLIO/AGOSTO/SETTEMBRE | 1 | 0 | 0 |
| OTTOBRE/NOVEMBRE/DICEMBR | 0 | 0 | 0 |
| F. GENNAIO/FEBBRAIO/MARZO | 0 | 0 | 0 |
| APRILE/MAGGIO/GIUGNO | 0 | 0 | 0 |

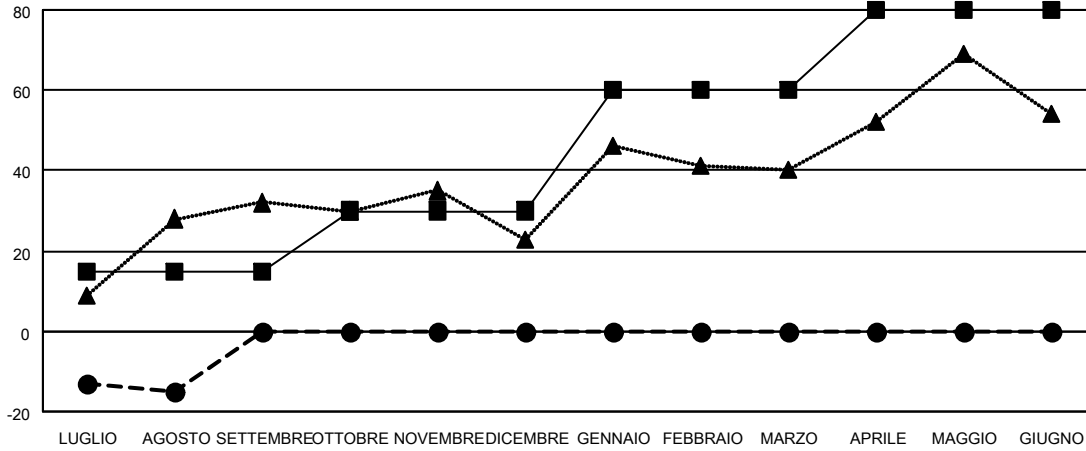
| Soci | | | |
|---------------------------|---|----------------------------|--|
| RISULTATI PER 2022-2023 | | | |
| TRIMESTRE | OBIETTIVO DI CRESCITA ASSOCIATIVA NETTA | CRESCITA ASSOCIATIVE REALE | SOCI DIMESSI EFFETTIVI (inclusi quelli trasferiti) |
| LUGLIO/AGOSTO/SETTEMBRE | 15 | 7 | 20 |
| OTTOBRE/NOVEMBRE/DICEMBR | 15 | 0 | 0 |
| F. GENNAIO/FEBBRAIO/MARZO | 30 | 0 | 0 |
| APRILE/MAGGIO/GIUGNO | 20 | 0 | 0 |

CUMULATIVO DEGLI OBIETTIVI E NUOVI CLUB EFFETTIVI



-■- OBIETTIVI DELL'ANNO IN CORSO PER NUOVI CLUB
 -●- NUOVI CLUB EFFETTIVI DELL'ANNO IN CORSO
 -▲- NUOVI CLUB EFFETTIVI DELLO SCORSO ANNO

CUMULATIVO DEGLI OBIETTIVI E SOCI EFFETTIVI



-■- OBIETTIVO DI CRESCITA ASSOCIATIVA NETTA
 -●- CRESCITA ASSOCIATIVE REALE
 -▲- SOCI EFFETTIVI DELL'ANNO SCORSO

| | | | |
|---------------------|--|--|----------------|
| CLUB CANCELLATI: 0 | 4 CLUBS OF 68 HA/HANNO AGGIUNTO 1 O PIU' SOCI NUOVI | <u>DISTRIBUZIONE DEL SESSO</u> | |
| <u>SOCI DIMESSI</u> | | UOMO | 1,204 (68.76%) |
| DEFUNTI | 5 | DONNA | 547 (31.24%) |
| CLUB CANCELLATO | 0 | NON BINARY | 0 (0.00%) |
| ALTRO | 15 | PREFER NOT TO ANSWER | 0 (0.00%) |
| TOTALE | 20 | NUMERO TOTALE DEI SOCI APPARTENENTI A NUCLEI FAMILIARI | 102 |
| | CLICCARE QUI PER I DATI ASSOCIATIVI CUMULATIVI | SOCI FAMILIARI PAGANTI LA METÀ DELLE QUOTE | 53 |